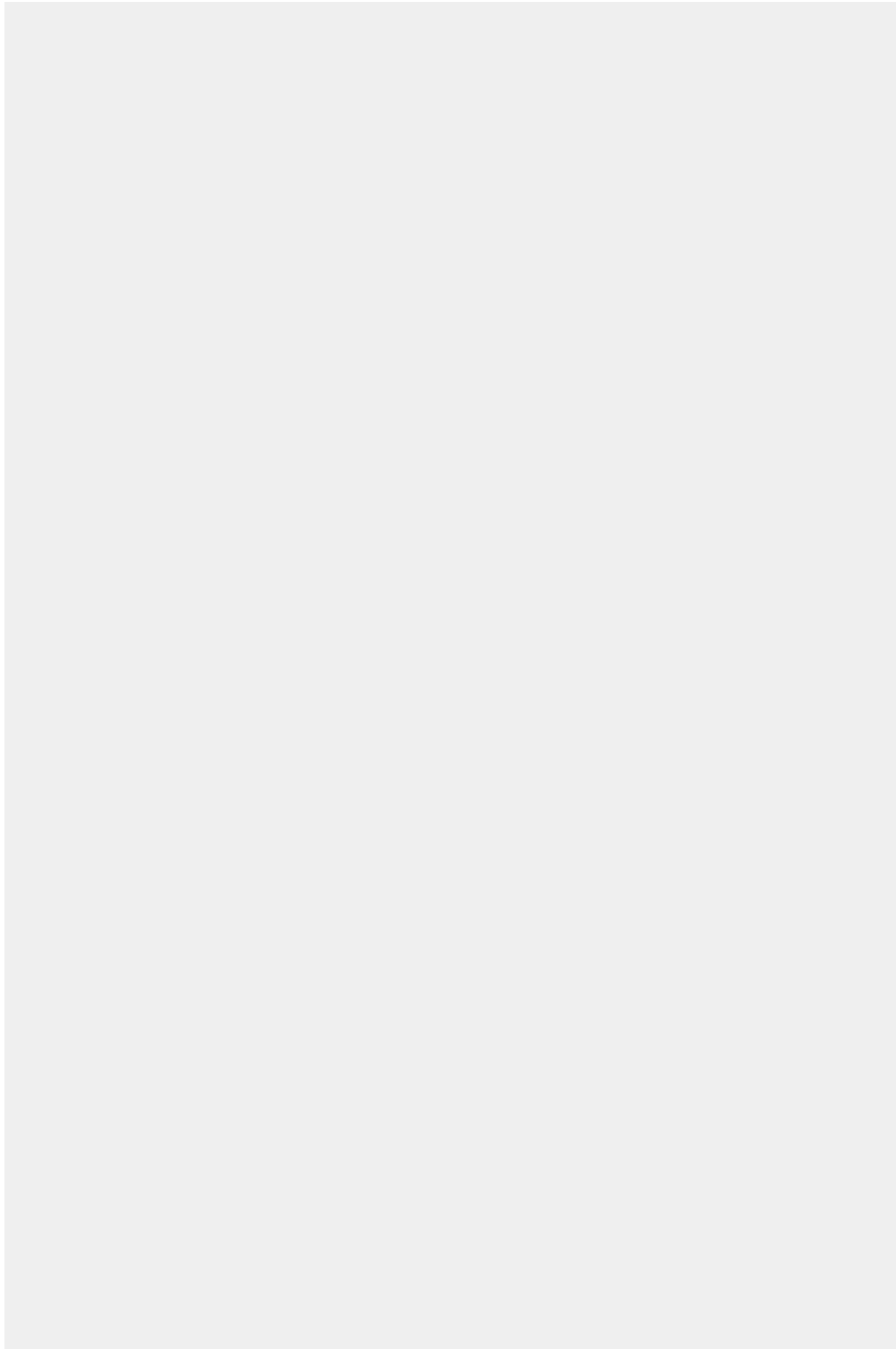


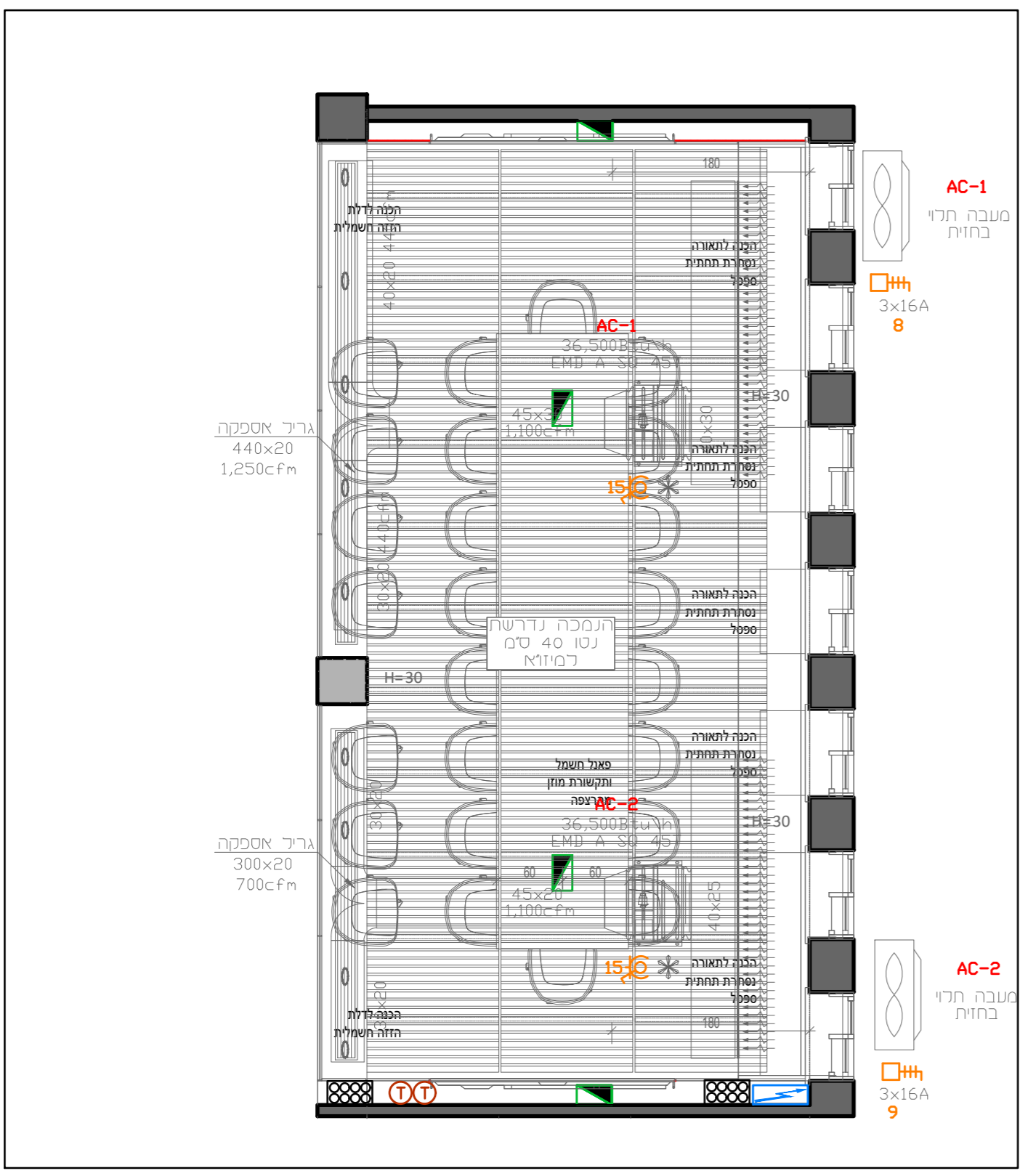
מחזור	תיאור העדכון	תאריך
1	-	-
2	-	-
3	-	-
4	-	-
5	-	-
6	-	-
7	-	-
8	-	-
9	-	-
10	-	-

הערות

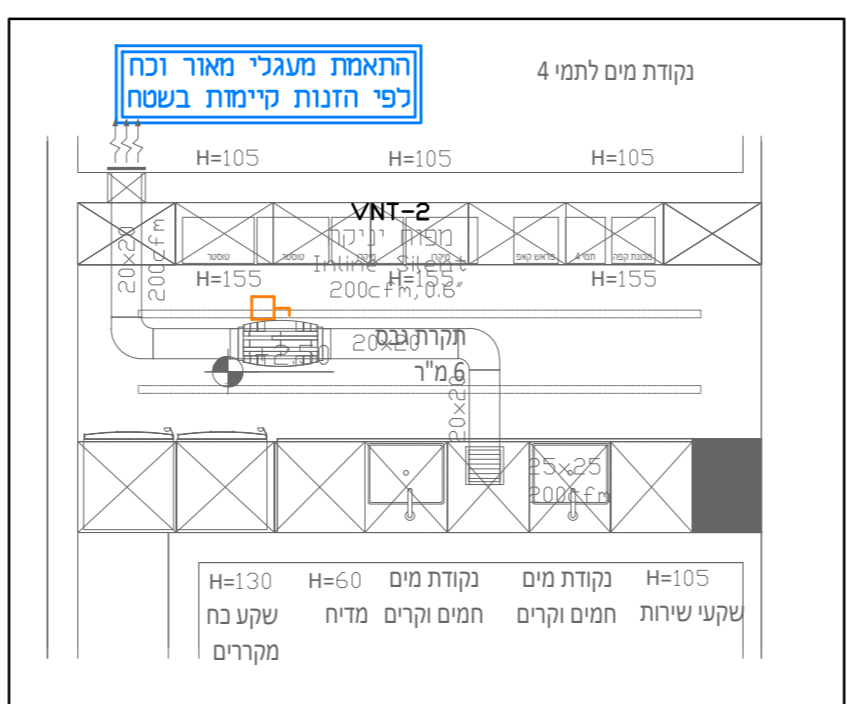
- מתקו החשמל יבוצע בהתאם למפרט הכללי לעבודות חשמל פרק 08.
- מתקו החשמל והתקשורת יבוצע בהתאמה סמויה.
- אלא אם צוין אחרת בתוכנית.
- כל הצנורות השמורים יכלנו חוסי משיכה מניילון שזור.
- כל אביזרי החשמל ג"ת ולוחות החשמל יאשרו ע"י המהנדס המתכנן והמזמין.
- גובה האביזורים כדרוש במקרא אלא אם צויין אחרת בגוף בתכנית.
- חיזוק צנרת לקירות ותקרה באמצעות חבקים מפלבי"מ כל 50 ס"מ.
- כל אביזרי החשמל והתקשורת ישולטו בשילוט סנדביץ הכולל את מס' המעגל ומתור הזינה.
- כבלים בתעלות ישולטו כל 6 מ' ובכל פניה.
- שילוט כבלים ומוליכים יעשה בשילוט סנדביץ חרוט ויכלול את חתך הכבל יעודו ומס' המעגל.
- כל שלט יחובר לכבל ע"י שני חבקים פלסטיים.
- יש לבצע איטום של כל חדירות הגרנת החיצונית למבנה לאחר השלמת הכבלים ע"י חומר איטום מסוג QAPOTS או ש"ע.
- כל גופי התאורה יחזקו לתקרת בטון/קונט' על ידי טרס/שרשרת מתכת.
- נקודות חשמל נמוגנים יותאמו מול הקבוצן מ"רוא' בשטח.
- כל כוחות וארונות החשמל התקשורת וגינדי אש יהיו משולטים בשלט פולט אור על גבי הארון עצמו ובנוסף על דלת או הפנל שמסתירו.
- צבע צינורות: חשמל - ירוק (תחריט-שחור) תקשורת - צהוב טלפון - כחול בקרה - חום גינדי אש - אדום כריזה - לבן כל הצנרת תהיה מסוג "כבה מאליו" כולל חוט משיכה. קוטר מינימלי של צינור יהיה 20 מ"מ.



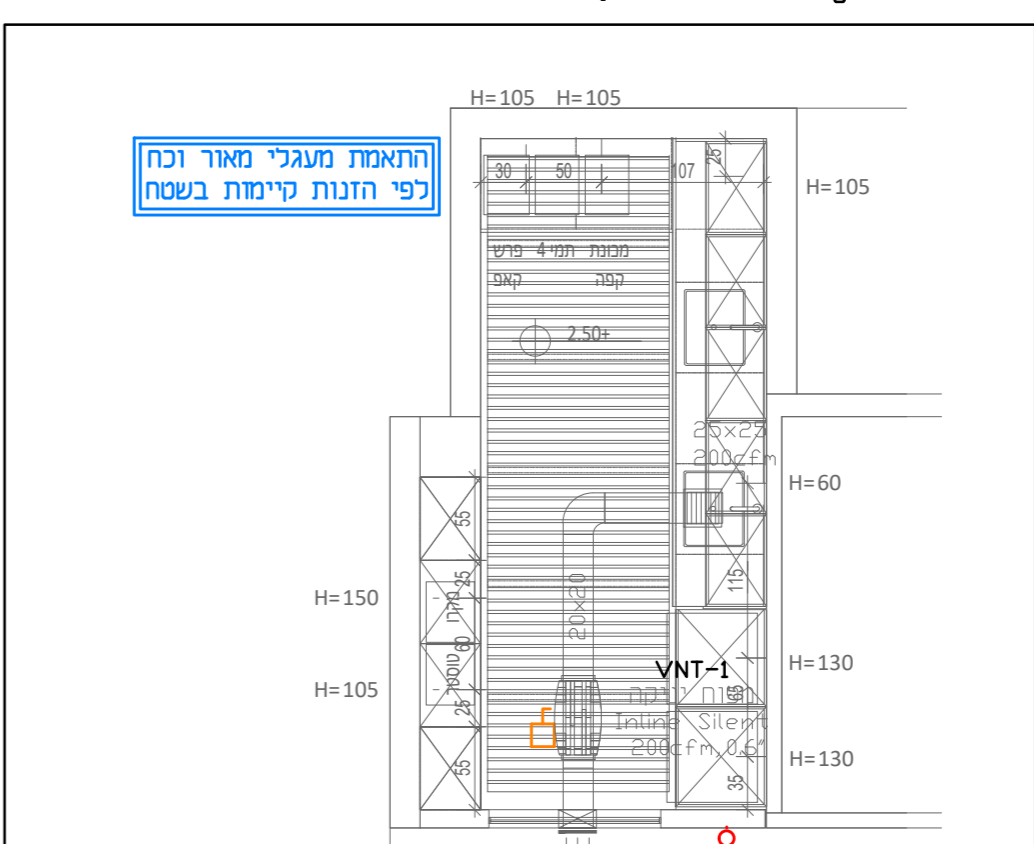
חדר ישיבות קומה 6



מטבחון קומה 6



מטבחון פינתי קומה 6

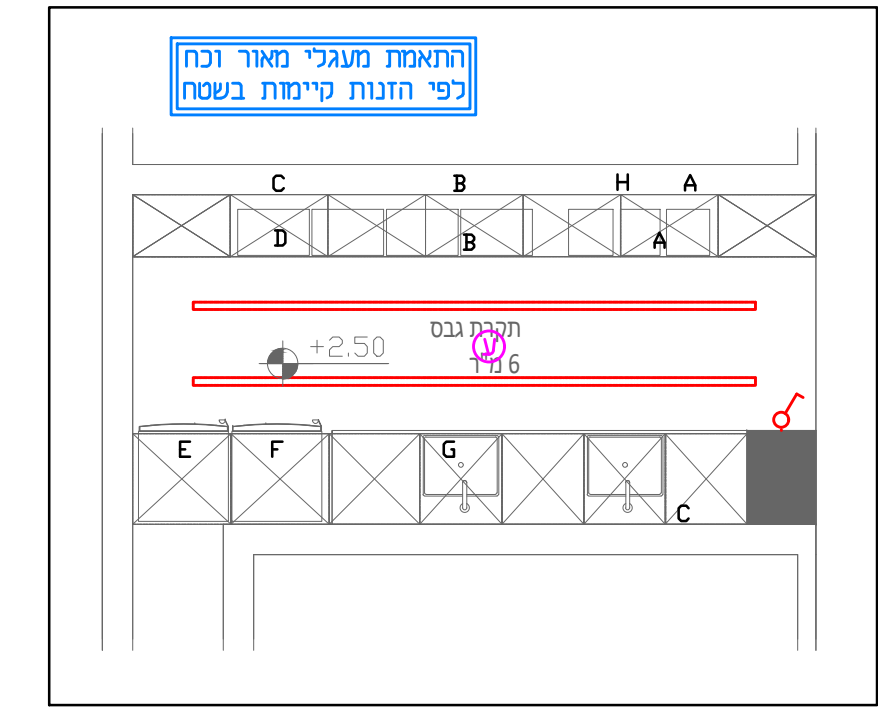


LAHAT Electrical Engineering
Consulting Engineering Electrical, Communication & HVAC
shay@lahat-eng.co.il
TEL: 077-3205099

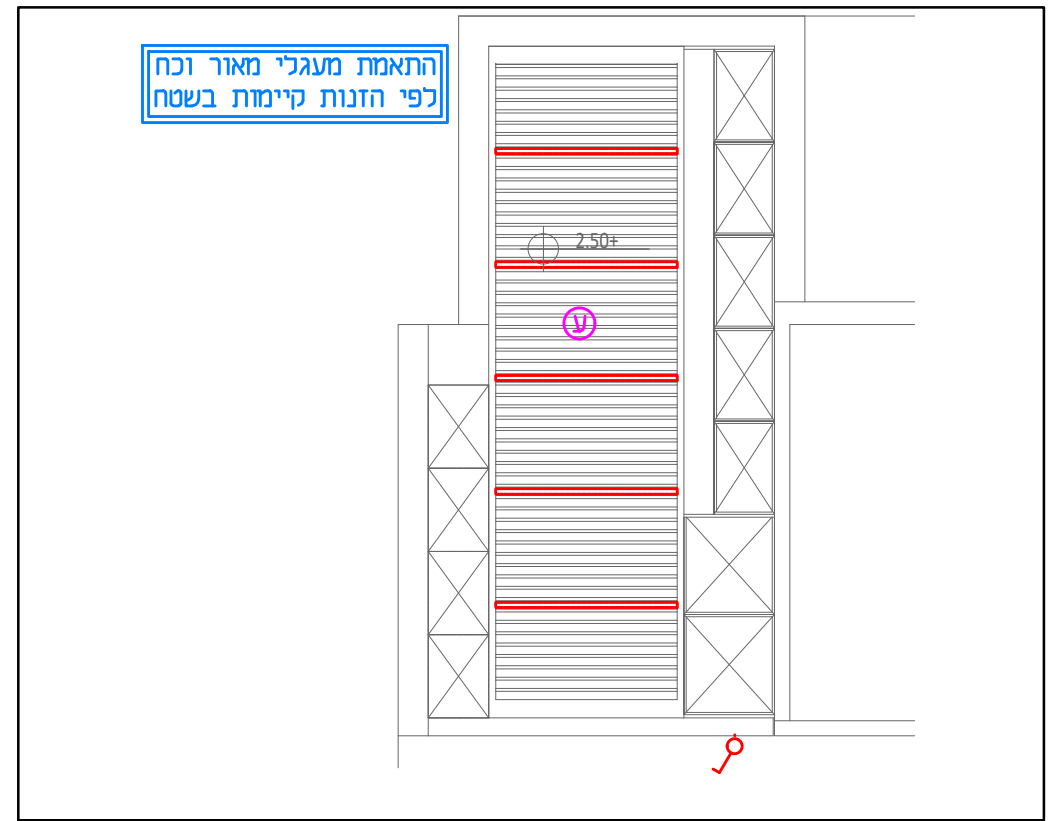
מס' פרויקט:	שם הפרויקט:	משרד הרווחה ירושלים
3583		
תחום: חשמל	תיאור התכנית:	תכנית הזנת ולמזגנים ותקשורת חשמל ותקשורת
גיליון: TR	שרטוט: ג' תכנון: ש' אישר: ש' כביצוע:	
קנ"מ: 1:50	כתיב: כתיב	כתיב: כתיב
תאריך התחלה: 24/07/24	שם הקובץ: 3583.dwg	מחזור: 00

מחזור	תיאור העדכון	תאריך
1	-	-
2	-	-
3	-	-
4	-	-
5	-	-
6	-	-
7	-	-
8	-	-
9	-	-
10	-	-

מטבחון קומה 6



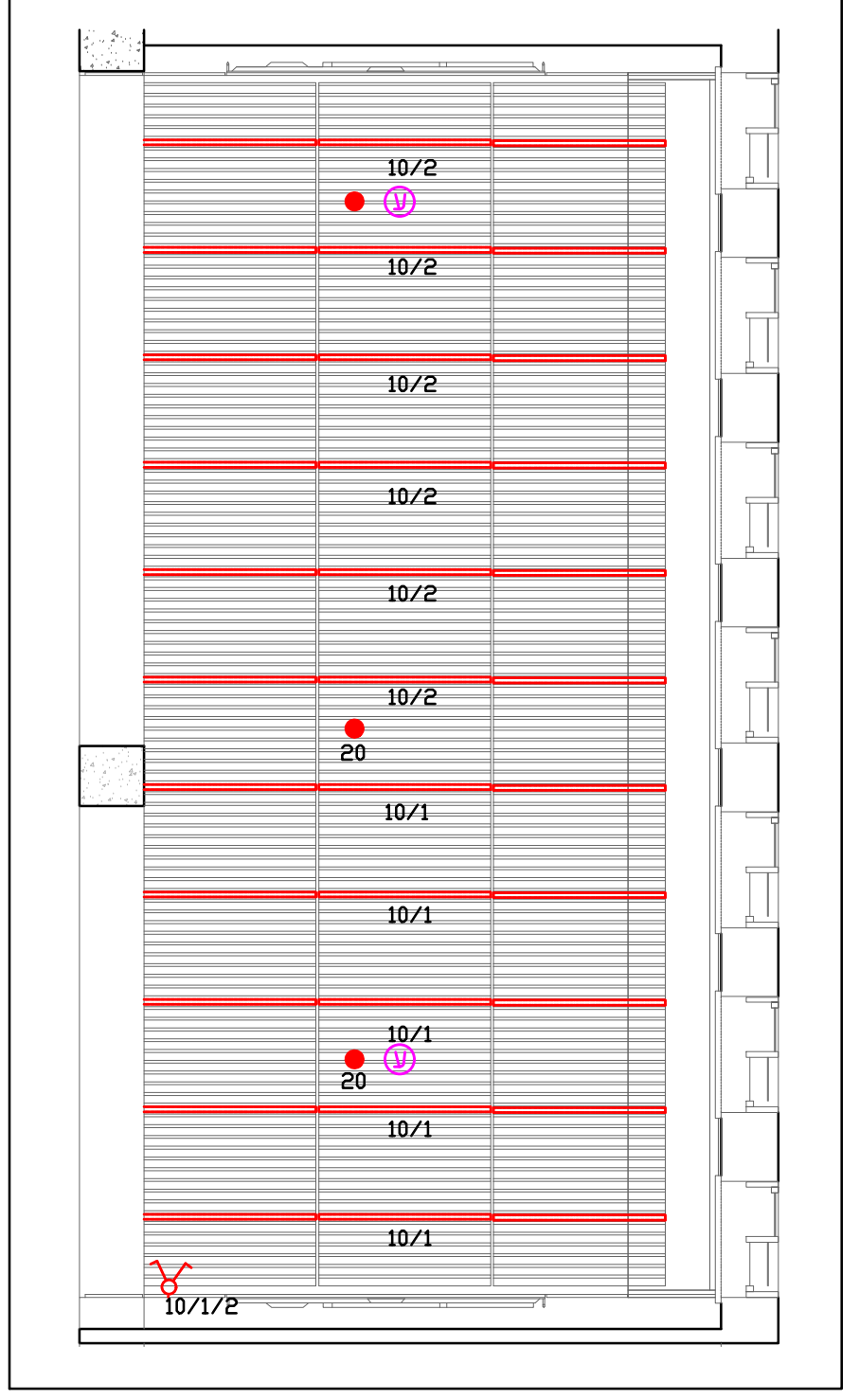
מטבחון פינתי קומה 6



מקרא תאורה:

הערות	תמונה	כמות	דגם/ספק
1	[Image]	מ"26	מוליץ אריה/60
2	[Image]	מ"22	סנס סקו
3	[Image]	מ"18	סנס סקו
4	[Image]	מ"10	סנס סקו
5	[Image]	מ"14	סנס סקו
6	[Image]	מ"14	סנס סקו
7	[Image]	מ"1	סנס סקו
8	[Image]	מ"1	סנס סקו
9	[Image]	מ"1	סנס סקו
10	[Image]	מ"1	סנס סקו

חדר ישיבות קומה 6



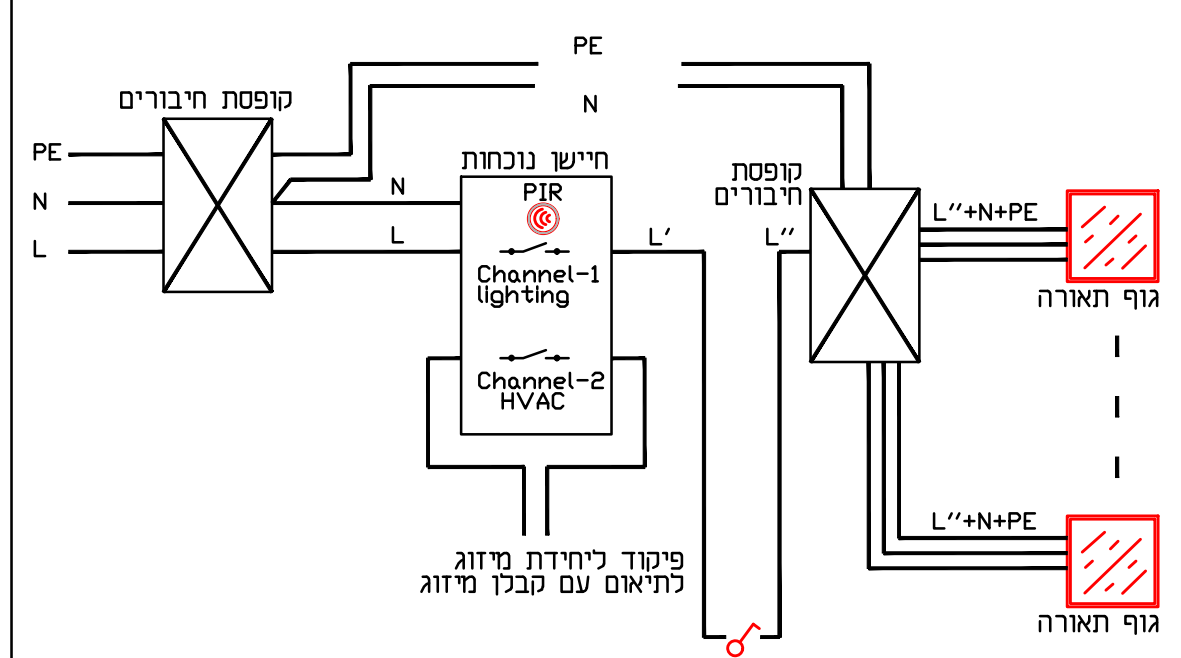
מקרא מע' גילוי אש

- גלאי עש מע' גלוי אש מתקן בתקרה
- גלאי עש כפול מוחת ומעל תקרה מונמכת כולל מנורת סימון מוחת בתקרה מונמכת
- כחצו גלוי אש H=140 ס"מ
- מנורת סימון מע' גלוי אש
- צופר מע' גלוי אש כולל צננץ H=250 ס"מ
- כנ"ל מוגו מים חיצוני
- רכזת גלוי אש משובכת כריזה
- הזנה בחיבור ישר H=140 ס"מ כולל נק' סלפון
- רמטל תמרי משרכת כריזה חירום
- משרכת במשרכת גלוי אש

מקרא תאורה

- מפסק יחיד
- מפסק כפול
- מפסק מחקיף
- לחצו מאר
- מפסק דו כיווני
- לחצו חשמל/מסר חשמלי
- מפסק יחיד מוגו מים
- מפסק כפול מוגו מים
- מפסק תאורה DIMMER
- ג"ת חיצוני מוגו מים בהספק 27W
- דגם סטארד של געש
- שלט מאר "לא להפריע" מעל הדרכת
- ג"ת חד תכניתי כד 3W לתאורת חירום של אלקטרוניקס
- ג"ת חירום כולל שלט חיונה לציאת חירום
- קופסת מ"מ מעל תקרה כולל הזנה ובקר כניסות
- עבור מפסקים חכמים, חיווט עפ"י ספק
- חישו תאורה חכמה בתקרה חיווט בכבל 3 גידים
- עפ"י הספק לבקר כניסות [dim]
- גלאי נפח משובכת לתאורה (חיתוך 230V עם השריה עד חצי שעה)
- במנורת מיוג RFR, חיתוך מע' געש בכריזת פיקוד מוגו
- צינור 25 מ"מ מהגלאי כמאייד H=210, ראה פרט
- כולל קופסת מ"מ מעל תקרה מונמכת וכולל שקע חשמל מעל הגלאי
- השקע ממוקם מעל תקרה מונמכת
- ראה פרט בתכנית זו
- רמטל מדיה מתקן בתקרה
- צינור 20# לריכוז תמשרת מקומי

פרט פיקוד חישו נוכחות-2 ערוצים



- ### הערות
- מתקן החשמל יבוצע בהתאם למפרט הכללי לעבודות חשמל פרק 08.
 - מתקן החשמל והתקשרות יבוצע בהתקנה סמויה
 - אלא אם צוין אחרת בתוכנית.
 - כל הצנורות השמורים יכללו חוטי משיכה מנייחן שזור.
 - כל אביזרי החשמל ג"ת ולוחות החשמל יאושרו ע"י המונדס המתכנן והמומין
 - גובה האביזרים כרשום במקרא אלא אם צוין אחרת בגוף בתכנית.
 - חיתוך צנרת לקירות ותקרה באמצעות חבקים מפלבי"מ כד 50 ס"מ.
 - כל אביזרי החשמל והתקשרות ישולטו בשילוט סנדיביג הכולל את מע' המעגל ומקור הזינה
 - כבליים בתעלות ישולטו כד 6 מ' ובכל פינה.
 - שילוט כבליים ומוליכים יעשה בשילוט סנדיביג חרוט ויכלול את חתר הכבל יעודו ומס' המעגל.
 - יש שלט יחבר לכבל ע"י שני חבקים פלסטיים.
 - יש לבצע איטום של כל חזירות הצנרת החיצונית למבנה
 - לאחר השמחה הכבליים ע"י חומר איטום מסוג QAPOTS או ש"ע.
 - כל גופי התאורה יחודקו לתקרת בטון/קונקרטי
 - על ידי סרט/שרשרת מונחת.
 - נקודות חשמל למדגמים יותאמו מול הקבוע מיו"א בשטח
 - כל לוחות וארונות החשמל התקשרות וגילוי אש יהיו משולבים בשלט פולט אור על גבי הארון עצמו ובנוסף על דלת או הפנל ששטחיו צבע צינורות.
 - חשמל - ירוק (תח"ט-שחור)
 - תקשרות - צהוב
 - מלפון - כחול
 - גילוי אש - אדום
 - כריזה - לבן
 - כל הצנרת תיחיה מסוג "כבה מאו" כולל חוט משחנה.
 - קוטרו מינימלי של צינור יהיה 20 מ"מ.



LAHAT Electrical Engineering
 Consulting Engineering, Electrical, Communication & HVAC
 shay@lahat-eng.co.il
 TEL: 077-3205099

מס' פרויקט:	3583
שם הפרויקט:	משרד הרווחה ירושלים
תיאור התכנית:	תכנית תאורה, גילוי-אש וכריזה
גיליון:	LT
קב"מ:	ש"מ: 7 תכנן: שי אישר: שי
קב"מ:	1:50
מחבר התכנית:	מאשר: [Signature]
מחבר:	מבצע:
מחזור:	מס' הקובץ:
00	3583.dwg
תאריך התחלה:	24/07/24